

KREATE SIJOITUSKOHTENA

KREATE GROUP OYJ

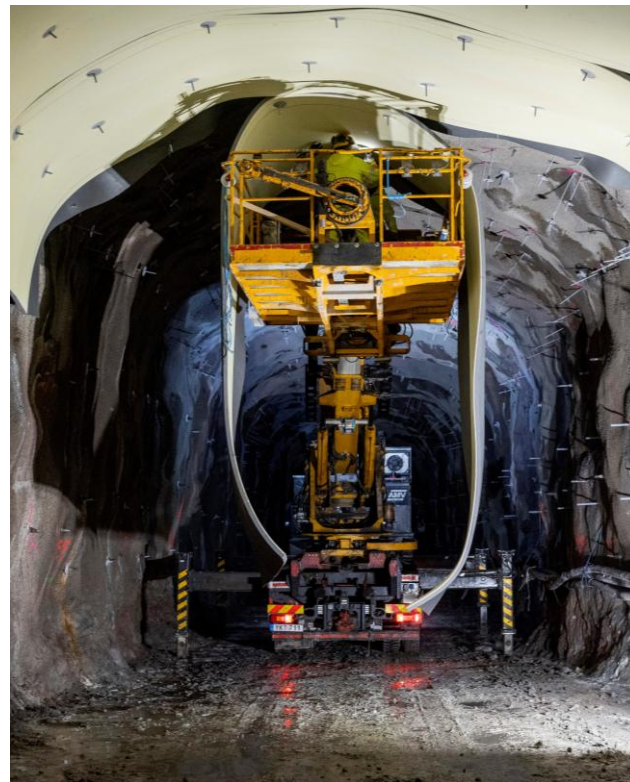
Toimitusjohtaja Timo Vikström
Talousjohtaja Mikko Laine

24.2.2026 OP Rahamarkkina-aamu

KREATE
THE FUTURE IS BUILT TODAY

KREATE LYHYESTI

KREATE ON VAATIVIEN KOHTEIDEN TOTEUTTAJA SUOMESSA JA RUOTSISSA



LIKEVAIHTO, MEUR
315

EBITA, %
3,2%

TILAUSKANTA, MEUR
401

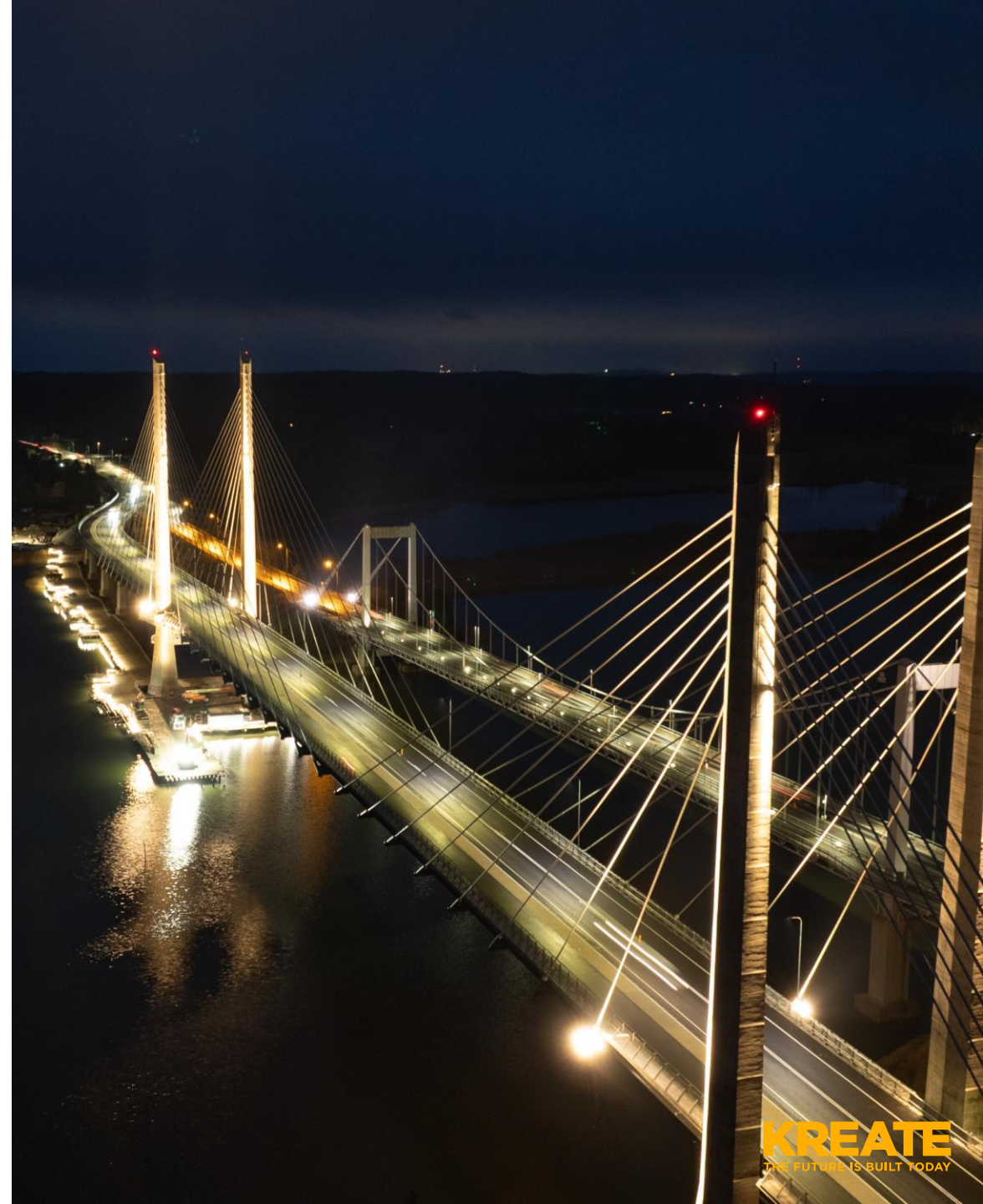
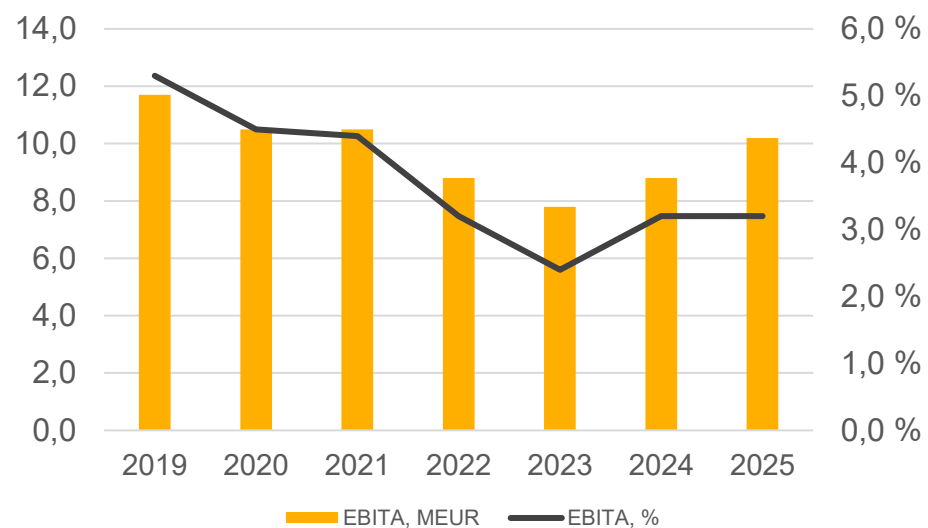
NETTOVELKA/
KÄYTTÖKATE
(PRO FORMA)
1,3

HENKILÖSTÖÄ
+700

HENKILÖSTÖ eNPS
67

KETTERÄ JA VALIKOIVA ERIKOISOSAAJA

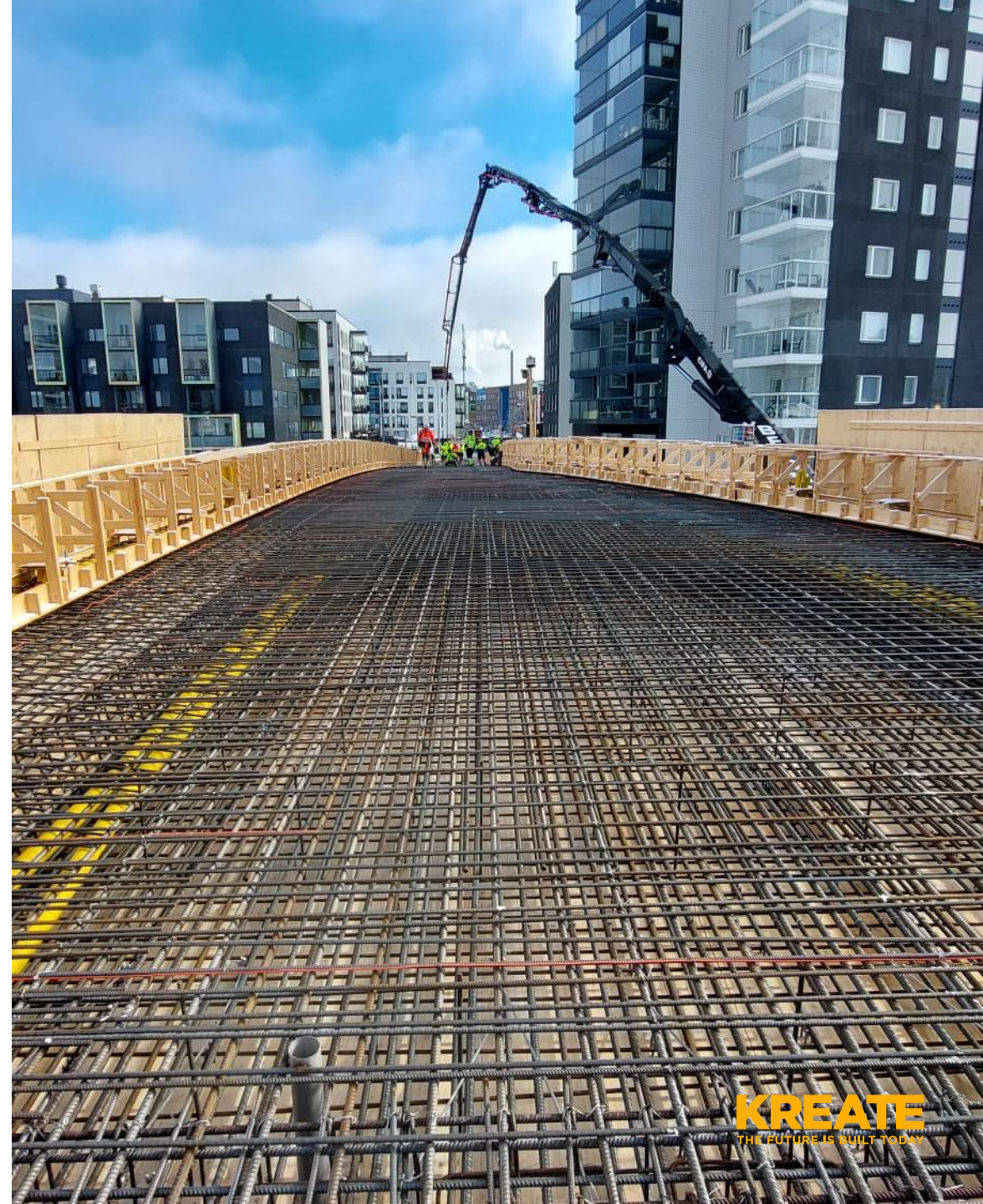
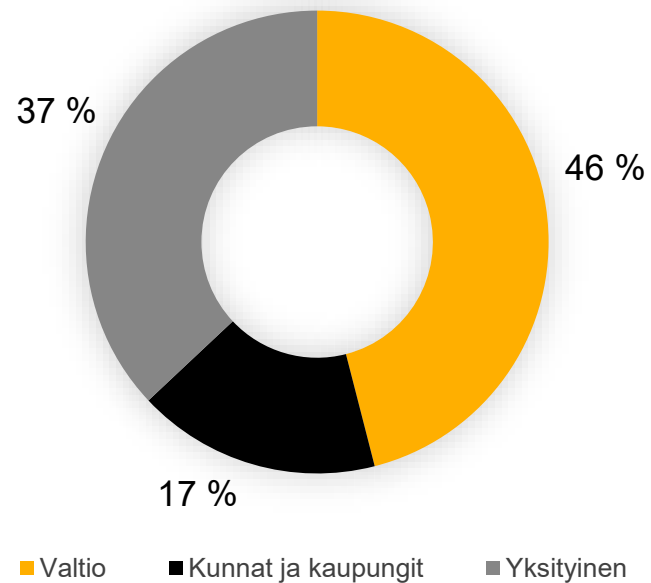
- Teemme vuosittain yli 150 projektia
- Toimimme kevyellä taseella
- Olemme ketteriä: tarjousvaiheesta toteutukseen nopeasti ja joustava kustannusrakenne
- Kannattava: Olemme kestäneet 2020–2024 kriisit



TASAPAINOINEN ASIAKASPORTFOLIO

JULKINEN SEKTORI TUO YLI PUOLET KREATEN
LIIKEVAIHDOSTA

KREATEN ASIAKKAAT
(OSUUS 2025 LIIKEVAIHDOSTA)



SUOMI ~ 85% LIIKEVAIHDOSTA

VAATIVISSA HANKKEISSA YHDISTYY USEIN USEAMPI RAKENTAMISEN LAJI



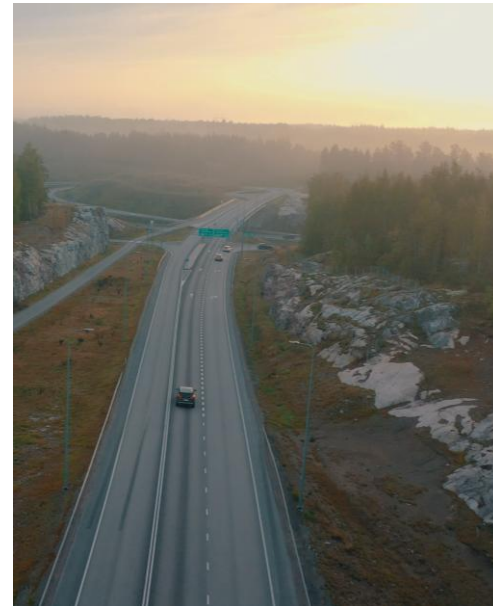
Sillanrakentaminen ja -korjaus



Ratarakentaminen



Pohja- ja insinöörirakentaminen



Tie- ja katurakentaminen



Kalliorakentaminen

RUOTSI ~ 15% LIIKEVAIHDOSTA

OLEMME LAAJENTUNEET UUSIIN RAKENTAMISEN LAJEIHIN



Betonirakentaminen



Kalliorakentaminen



Maarakentaminen



Pohjarakentaminen

GEOTEKNISEN RAKENTAMISEN ERIKOISOSAAMISTA

50 % OMISTUSOSUUS KFS FINLAND OY:STÄ – EI KONSOLIDOIDA KREATEN LIIKEVAIHTOON



” 1/3 KFS:n
liikevaihdosta
tulee Kreaten
projekteista

TARJOAMME HANKKEITA VALIKOIDEN JA RISKIT HUOMIOIDEN

YLI 96 % PROJEKTEISTAMME ON OLLUT KANNATTAVIA

HEIKOSTI KANNATTAVIEN PROJEKTIEN VÄLTÄMINEN

- Tarjoamme vain sellaisia projekteja, jotka todella ymmärrämme, osaamme ja joihin meillä on resurssit
- Puutteet suunnittelun laadussa nostavat riskiä
- Riskienjakomekanismien oltava reilut ja selkeät

**Infrarakentamisen
soveltuva markkina
~ 8 mrd. euroa**

**Kiinnostumme
< 40%**

**Tarjoamme
< 50%**

**Voitamme
~ 20%**

VAATIVAAAN INFRAAN KESKITYMINEN

- Teknisesti haastava
- Erikoisosaamista vaativa
- Usean rakentamislajin yhdistelmä nostaa merkittävästi Kreateen kilpailukykyä
- Tiukka aikataulu / ahtaat tilat
- Asiakkaan kuuntelu ja ratkaisukeskeisyys
- Laaja/kompleksinen/erikoislaatuinen sopimuskokonaisuus

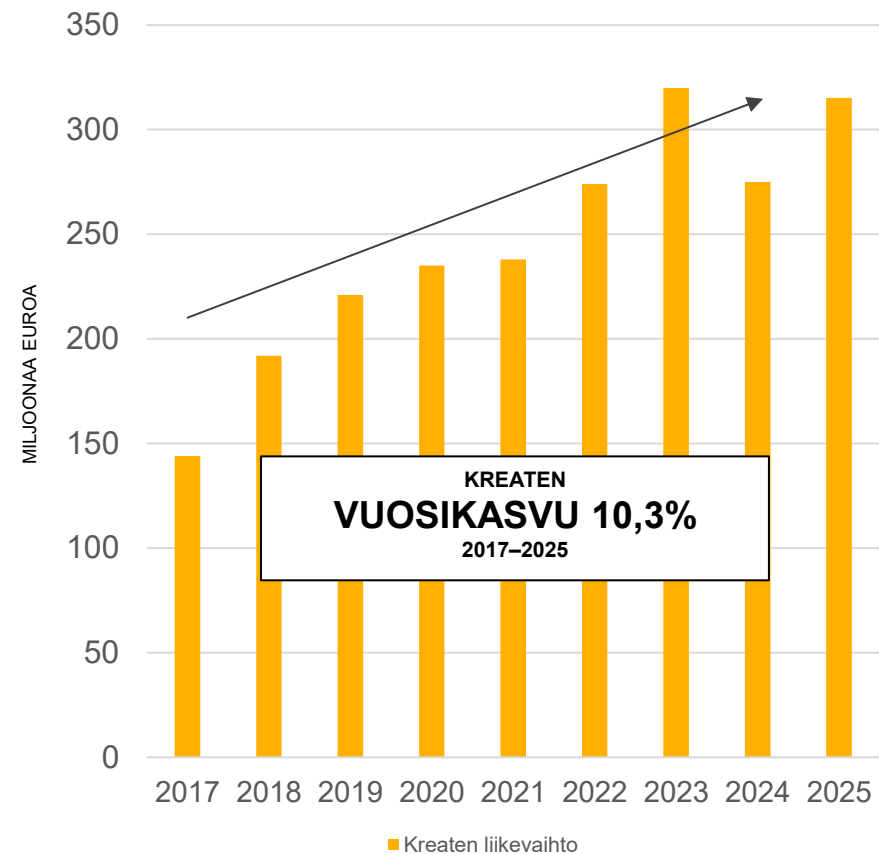
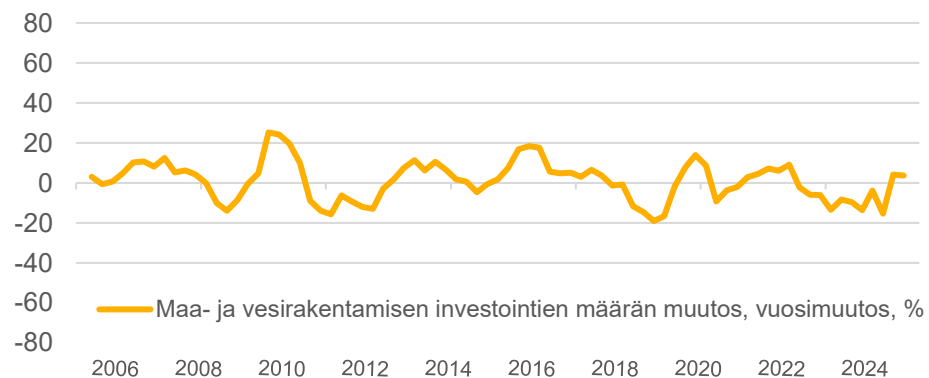
MARKKINA - KREATEN ASEMA JA TAVOITTEET

INFRARAKENTAMINEN ON VÄHÄSYKLISTÄ ASUINRAKENTAMISEEN VERRATTUNA

ASUINRAKENTAMINEN 2006–2025



INFRARAKENTAMINEN 2006–2025



MARKKINASSA ISOJA HANKKEITA POIKKEUKSELLISEN PALJON

TAUSTALLA VAHVAT KASVUN AJURIT



TEOLLISUUDEN INVESTOINNIT

Yksityinen sektori on erittäin aktiivinen etenkin datakeskus- ja teollisuushankkeissa. Sopimukset eivät pääsääntöisesti ole julkisia.



VÄYLÄINVESTOINNIT

Julkinen sektori investoi kriittiseen väyläinfraan. Sisältää mm. silta- ja raideinvestoinnit.



TURVALUOKITELLUT HANKKEET

Valmiuteen ja kokonaisturvallisuuteen liittyvät salaiset hankkeet.

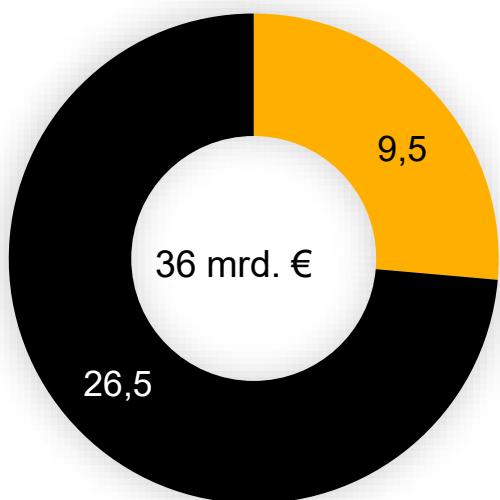
KASVUN AJURIT

Geopoliittinen tilanne – Puolustus – Saavutettavuus – Huoltovarmuus
Puhdas siirtymä – Tekoälyn käytön kasvu – Kaupungistuminen

KREATELLE SOVELTUVA MARKKINA REILU 5 MRD SUOMESSA

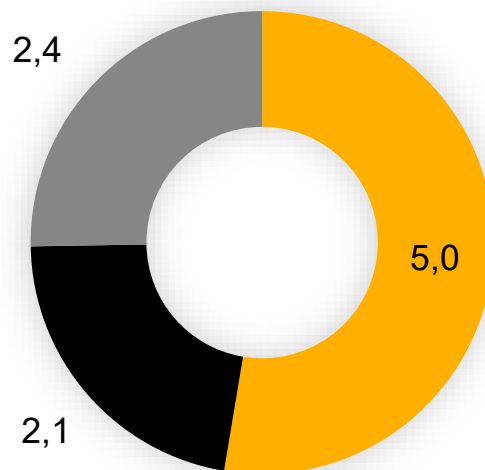
RAKENTAMISEN KOKONAISMARKKINA 36* MRD. €, JOSTA INFRA 9,5 MRD. €

RAKENTAMINEN SUOMESSA*



■ Infrarakentaminen ■ Muu

INFRARAKENTAMINEN SUOMESSA*



■ Maa- ja vesirakentaminen
■ infran kunnossapito
■ Talonrakentamisen ulkoalueiden kunnossapito ja pohjatyöt

SUURIMPIA TOIMIJOITA SUOMESSA

DESTIA
A COLAS COMPANY

GRK

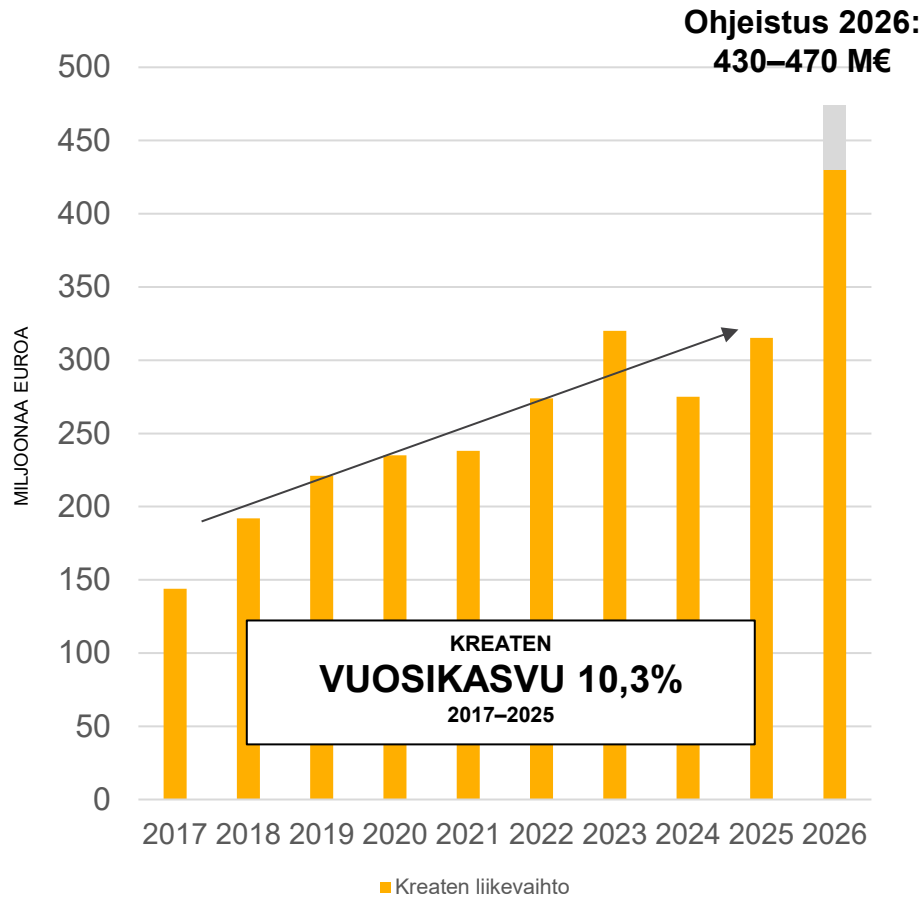
KREATE
THE FUTURE IS BUILT TODAY

PEAB

YIT

SKANSKA

KASVAMME VUONNA 2026 UUTEEN KOKOLUOKKAAN



KASVULOIKAN MAHDOLLISTAJAT

- Yrityksostolla vahva jalansija maanalaiseen kalliorakentamiseen
- Merkittävä asema suurissa monivuotisissa hankkeissa kuten Tampereen henkilöratapiha ja Vantaan ratikka
- Kehitysvaiheessa merkittäviä hankekokonaisuuksia
- Ruotsin liiketoiminnan kasvun jatkuminen
- Salassapitosopimusten alaiset yksityisen sektorin hankkeet kuten datakeskukset sekä julkisen sektorin turvaluokitellut hankkeet

VAHVA ASEMA MAANALAISEEN KALLIO- RAKENTAMISEEN YRITYSKAUPALLA

KREATE OSTI SRV INFRA OY:N 31.12.2025

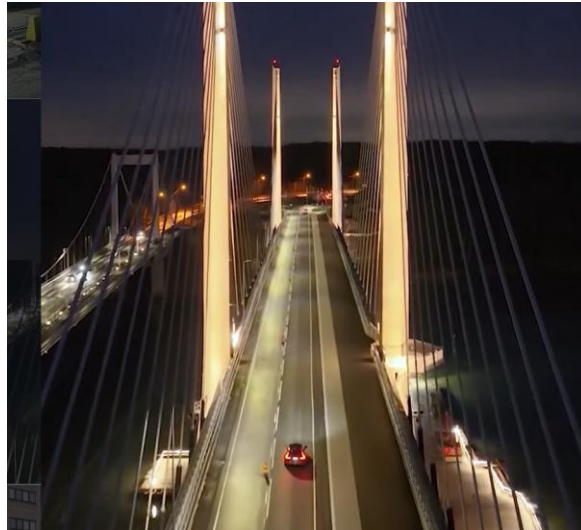
- Tulevien vuosien markkinanäkymiä vahvistavat geopoliittiseen tilanteeseen liittyvät turvallisuus-, valmius- ja huoltovarmuusnäkökulmat
- Kreatelle kokonaan uusi liiketoiminta-alue
- Monivuotinen puitesopimus SRV Yhtiöt Oy:n kanssa

Kreate Rock Oy (ent SRV Infra Oy)	
Henkilöstömäärä 31.12.2025	105 hlöä
Tilaukanta 31.12.2025	79,3 M€
Liikevaihto vuonna 2025	88,5 M€
EBITA (FAS) vuonna 2025	7,8 M€
Kassavaroilla oikaistu lopullinen kauppahinta	n. 32 M€
Nettovelka/käyttökate pro forma kaupan jälkeen	1,3

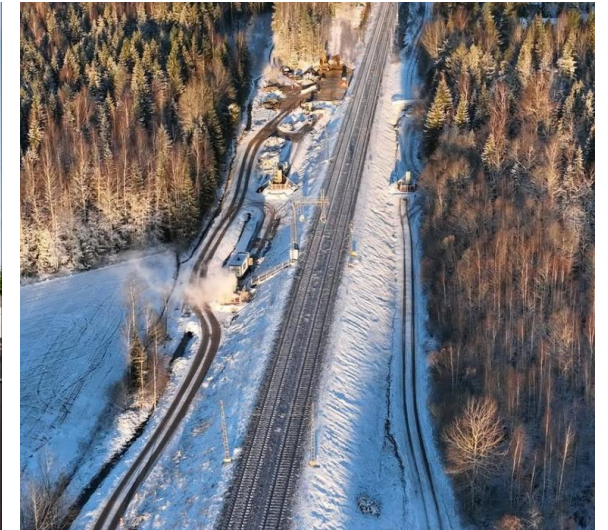
“Olemassa oleva ja uusi liiketoiminta vahvistavat toisiaan luoden selkeää lisäarvoa”



ISOJA HANKEITA PÄÄTTYMÄSSÄ – RAIDEOSAAMINEN AVAA OVIA TULEVIIN HANKKEISIIN



Havainnekuva: Arkkitehtiyöhuone APRT



KRUUNUVUORENSILTA JA PARAISTEN SILLAT

Suomen mittakaavassa ainutlaatuiset suuret sillat

Krean historian suurimmat siltaprojektit

Krean näkökulmasta viimeistelyvaiheessa

RAIDEOSAAMISTA KASVATETTU VUODESTA 2017 ALKAEN

Koskelan varikko (~ 60 milj. euroa): päätoteuttaja Skanskan yhteistyökumppani. Käynnissä kevääseen 2029 asti.

Helsinki-Riihimäki hanke: yhteenlasketut projektit lähes 100 milj. euroa

RUNKOPROJEKTIT VUOSIKSI ETEENPÄIN TIEDOSSA

RAKENTAMINEN JATKUU VUOTEEN 2031 ASTI



TAMPEREEN HENKILÖRATAPIHA

~ 200 MEUR

Rakentaminen: 2025–2031

VANTAAN RATIKAN ITÄOSA

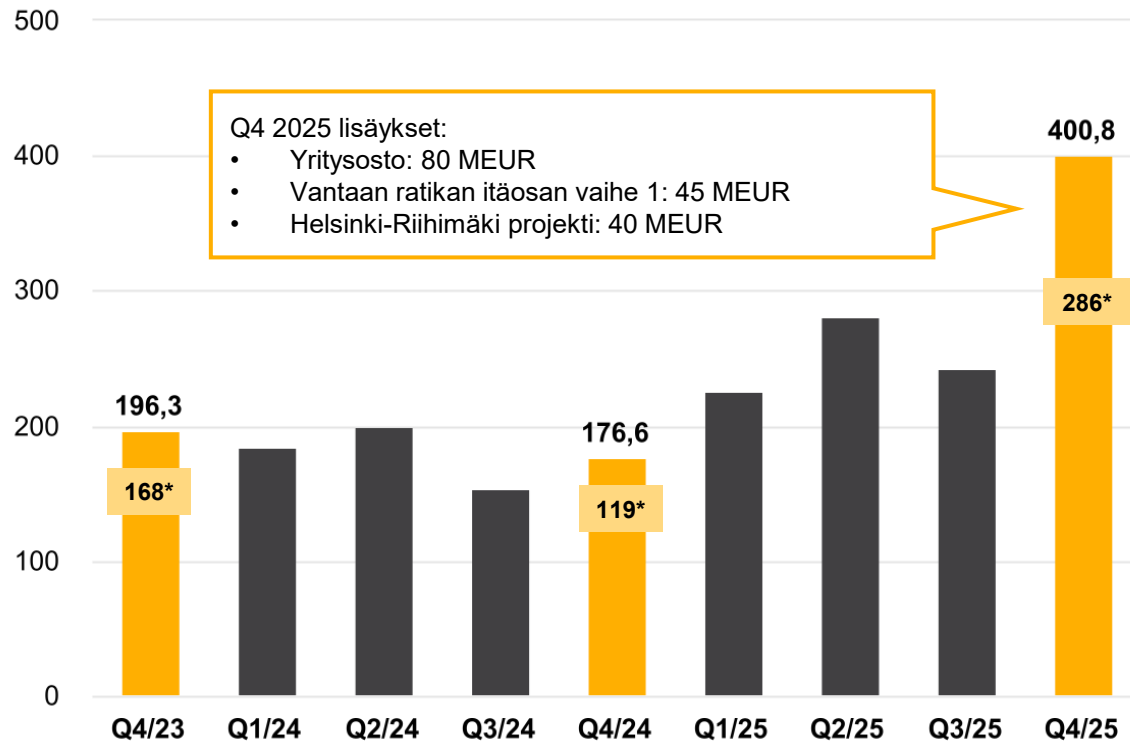
~ 140 milj. euroa (Kreaten osuus)

Rakentaminen: 2025–2029



TILAUSKANTA ENNÄTYSTASOLLA JA MARKKINANÄKYMÄ VAHVISTUVA

Tilaukanta Q4/23 – Q4/25, milj. euroa



* Realisoitumisodotus tilikauden aikana

KRETELLE SOVELTUVAN MARKKINAN KEHITYS (JOHDON ARVIO)	TILANNE Q4/25	NÄKYMÄ < 6 KK	NÄKYMÄ > 6 KK
SUOMI			
Sillanrakentaminen	Green	↗	↗
Kalliorakentaminen	Orange	→	↗
Pohja- ja insinöörirakentaminen	Green	↑	↑
Erikoispohjarakentaminen	Green	↗	↑
Rata- ja raitiotierakentaminen	Orange	→	↗
Tie- ja katurakentaminen	Orange	→	→
RUOTSI			
Kalliorakentaminen	Orange	→	↗
Betonirakentaminen	Green	↗	↗
Maarakentaminen	Orange	→	↗
Pohjarakentaminen	Green	↗	↗

KEHITYSVAIHEESSA HANKKEITA 400 MILJOONALLA EUROLLA

RAIDEYMPÄRISTÖSSÄ TEHTÄVISSÄ HANKKEISSÄ YHDISTYVÄT RATA-, SILTA-, VÄYLÄ- JA POHJARAKENTAMINEN



Kuva: Väylävirasto

TAMPEREEN HENKILÖRATAPIHA

31.12.2025 kehitysvaiheessa hankkeen toisen vaiheen työt.

Tilaukantaan 152 milj. euroa lisää
21.1.2026

Rakentaminen: 2025–2031



Havainnekuva: Vantaan Kaupunki

VANTAAN RATIKAN ITÄOSA

Kehitysvaiheessa hankkeen toisen vaiheen työt, josta Kreaten osuus ~ 95 milj. euroa

Tilaukantaan arviolta kevät/kesä 2026

Rakentaminen: 2025–2029



KURKELA-KUUSISTO

Suunnittelu- ja toteutusurakka
~80 milj. euroa

Tilaukantaan arviolta Q1/2026

Rakentaminen: 2026–2027



JUNATIEN METROSILTA

~50–70 milj. euroa

Tilaukantaan arviolta kevät/kesä 2026

Rakentaminen: 2026–2027

RUOTSI – TAVOITTEENA TUPLATA KOKO VUOSINA 2024–2027

LIKEVAIHTOTAVOITE: SEK 650 MILJ. 2027 MENNESSÄ

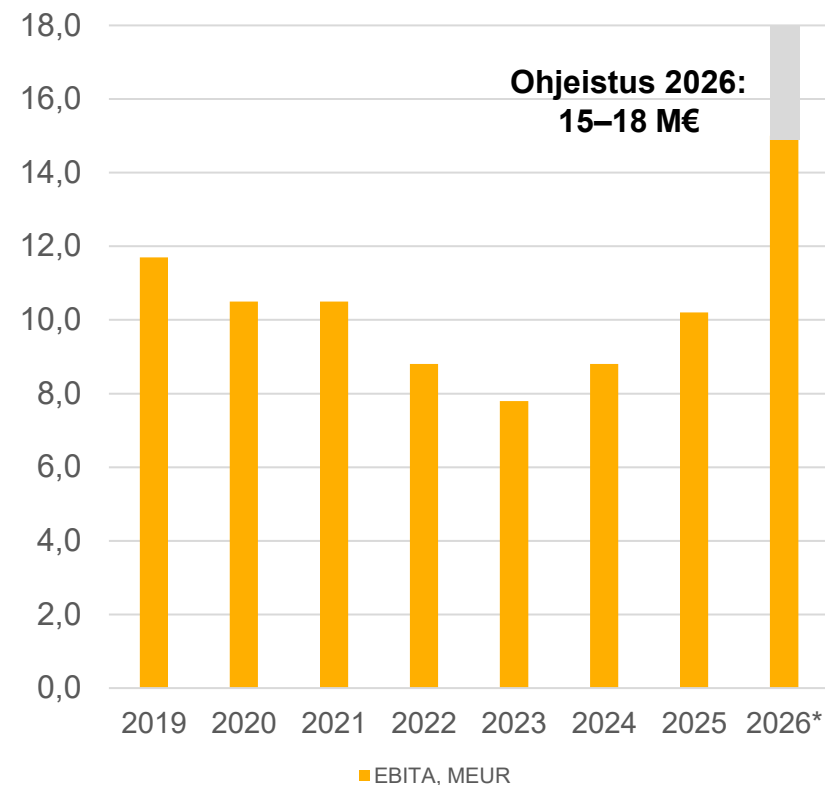
MEIDÄN ON:

- 1** OLTAVA PARAS KUMPPANI
KOMPLEKSSISSA PROJEKTEISSA
- 2** JATKETTAVA KANNATTAVAA KASVUA
- 3** KASVETTAVA ALIURAKOITSIJASTA
PÄÄURAKOITSIJAN ROOLIIN
- 4** LAAJENNUTTAVA MAANTIETEELLISESTI
SEKÄ UUSIIN RAKENTAMISEN LAJEIHIN



KANNATTAVAA KASVUA

- Henkilöstöresurssit:
 - Tavoitteena olla paras paikka alan osaajille
 - Kriittiset resurssit varmistetaan ennen tarjoamista → Henkilöstöä kasvatettu etupainoisesti
 - Henkilöstömäärä 706: kasvua lähes 200 henkilöä
 - orgaaninen kasvu 90 henkilöä
 - Harjoitteluohjelma ja kohdennetut rekrytoinnit
 - eNPS 67
- Kysyntä:
 - Tavoitteena olla alan halutuin kumppani
 - Kyky palvella kansainvälisiä toimijoita
 - Tilaaja NPS 86
- Pidämme prosessit ketterinä, valikoimme hyvin tarkasti hankkeet ja teemme tarjouslaskennan huolella



OHJEISTUS VUODELLE 2026

Kreate arvioi, että sen liikevaihto vuonna 2026 kasvaa ja on 430–470 miljoonaa euroa (2025: 315 miljoonaa euroa) ja sen EBITA kasvaa ja on 15–18 miljoonaa euroa (2025: 10,2 miljoonaa euroa).

Ohjeistuksen perusteet: Yhtiön ohjeistus perustuu vuonna 2026 realisoituvaksi odotettuun tilauskannan määrään vuodenvaihteessa sekä yhtiön arvioon kehitysvaiheessa olevien projektien siirtymisestä tilauskantaan. Yhtiön uusi kalliorakentamisen yksikkö tukee liikevaihdon ja EBITA:n kasvua. Kasvun odotetaan jatkuvan myös Ruotsin markkinassa, mikä tukee yhtiön kannattavuutta.



An aerial photograph of a city waterfront development site. In the foreground, a large area is under construction, featuring a large, dark, irregularly shaped pond or excavation. Several yellow excavators and other construction vehicles are visible on the site. To the left, there are stacks of materials and a parking lot with several cars. In the middle ground, a multi-lane highway bridge spans across the water. The background shows a dense urban area with various buildings, including several tall, modern skyscrapers. A large body of water is visible on the right side of the image, with a bridge crossing it. The sky is overcast with grey clouds.

KREATE VELKASIJOITUSKOHTENA

STRATEGIAKAUDEN 2024–2027 TALOUDELLISET TAVOITTEEMME

1. KANNATTAVUUS

EBITA-marginaali

> 5 %

2. KASVU

Liikevaihdon kasvattaminen
vuodesta 2024 alkaen
vuosittain

5 - 10 %

3. VELKAANTUMISASTE

Nettovelka/käyttökate

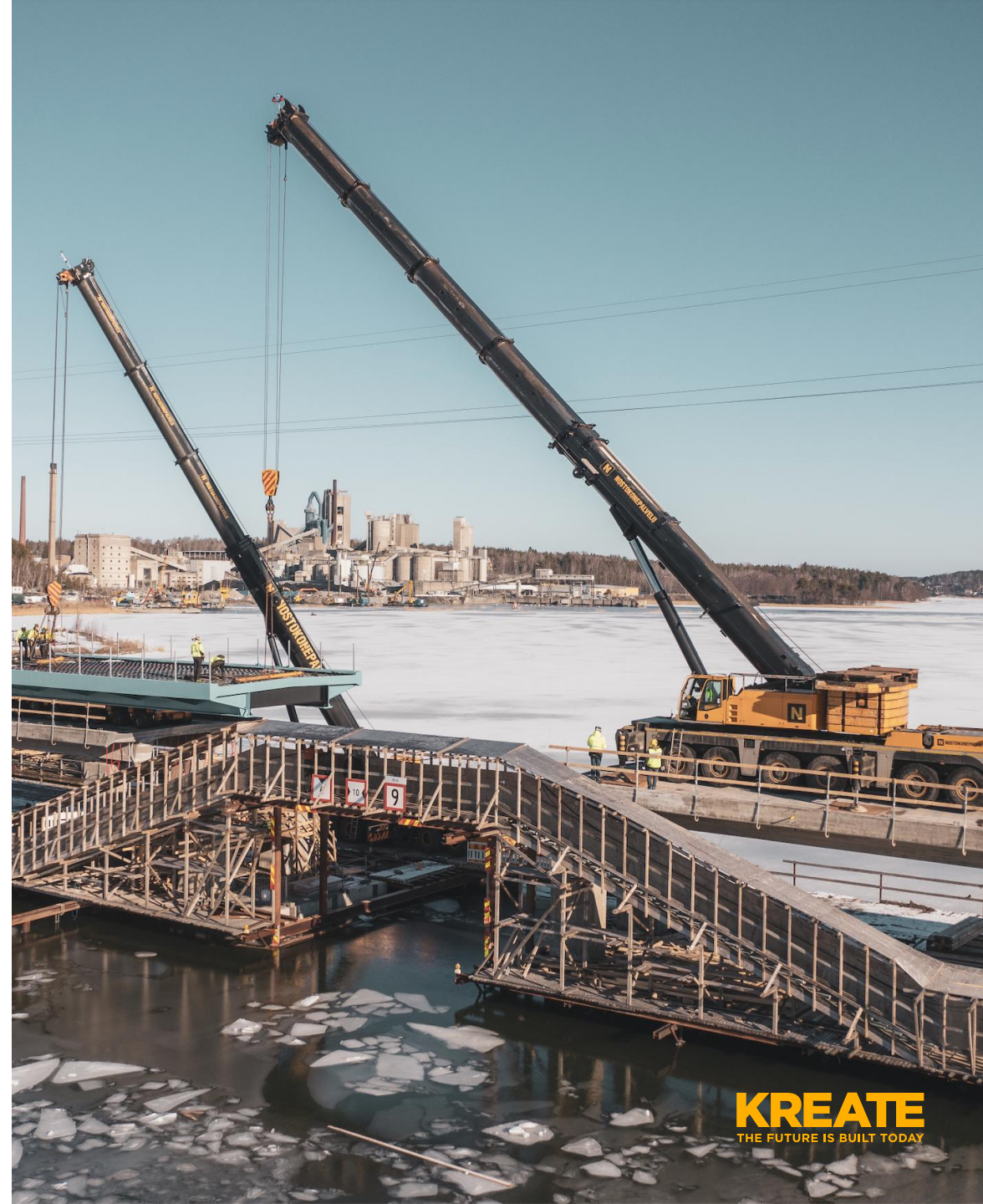
< 2,5

OSINKOPOLITIIKKA

Tavoitteena jakaa vähintään puolet Kreaten vuosittaisesta nettotuloksesta osinkoina, ottaen huomioon Kreaten taloudellisen aseman, rahavirrat sekä kasvumahdollisuudet

KREATEN YRITYSTODISTUSOHJELMA KÄYNNISTETTY VUONNA 2022

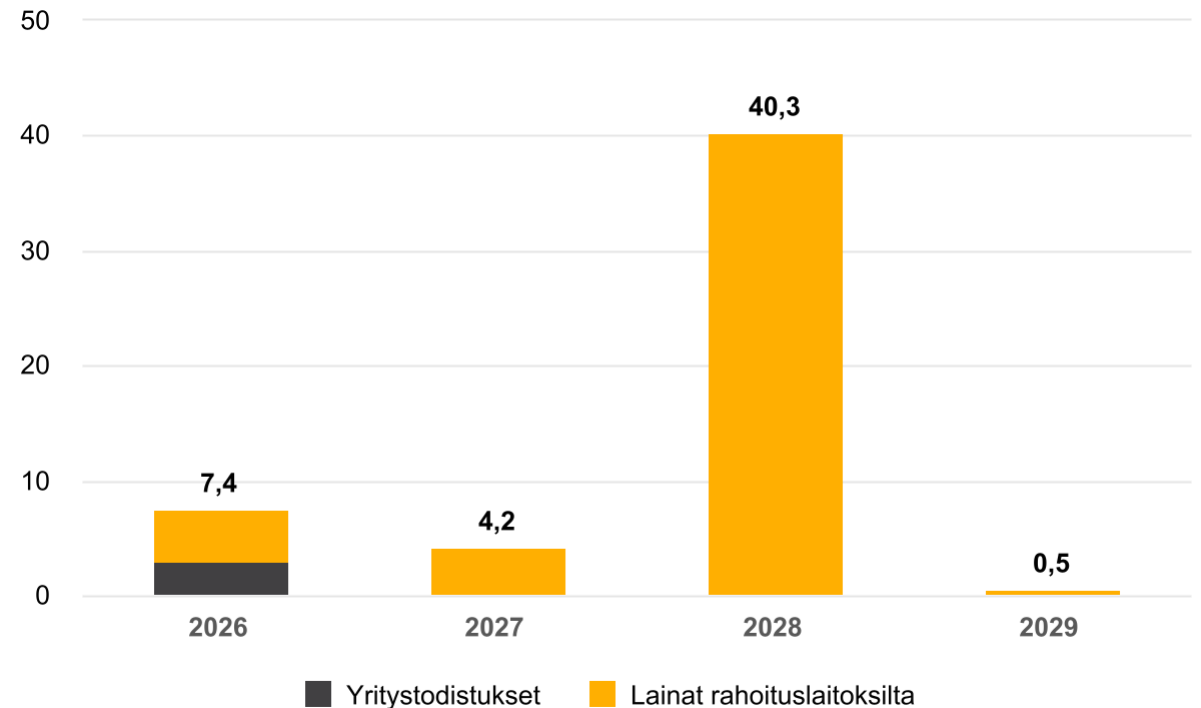
- Tavoitteena turvata yhtiölle lyhytaikainen rahoitus joustavasti ja kilpailukykyiseen hintaan
- Ohjelman koko 50 miljoonaa euroa
- Monipuolistaa yhtiön rahoituspohjaa pankkirahoituksen rinnalla
- Tukee erityisesti käyttöpääoman hallintaa
- Maturiteetit tyypillisesti 1-3 kk ja vastaavat yhtiön lyhyen aikavälin rahoitustarpeita
- Ohjelmalla aina 100% rahoitussopimuksen limiittituki



KOROLLISET VELAT

- Vuonna 2026 erääntyy rahoituslaitoslainojen lyhennyksiä korkoineen noin 3,6 milj. euroa, yritystodistuksia 3,0 milj. euroa ja osamaksuvelkoja noin 0,8 milj. euroa
- Käytettävissä sidottuja luotto- ja tililimiittejä yhteensä 25 milj. euroa, jotka tarjoavat yritystodistusemissioille aina vaihtoehdoisen rahoituslähteen.
- Nykyinen 2025 uusittu rahoitussopimus on voimassa vuoteen 2028 ja sisältää yhden jatko-optiovuoden

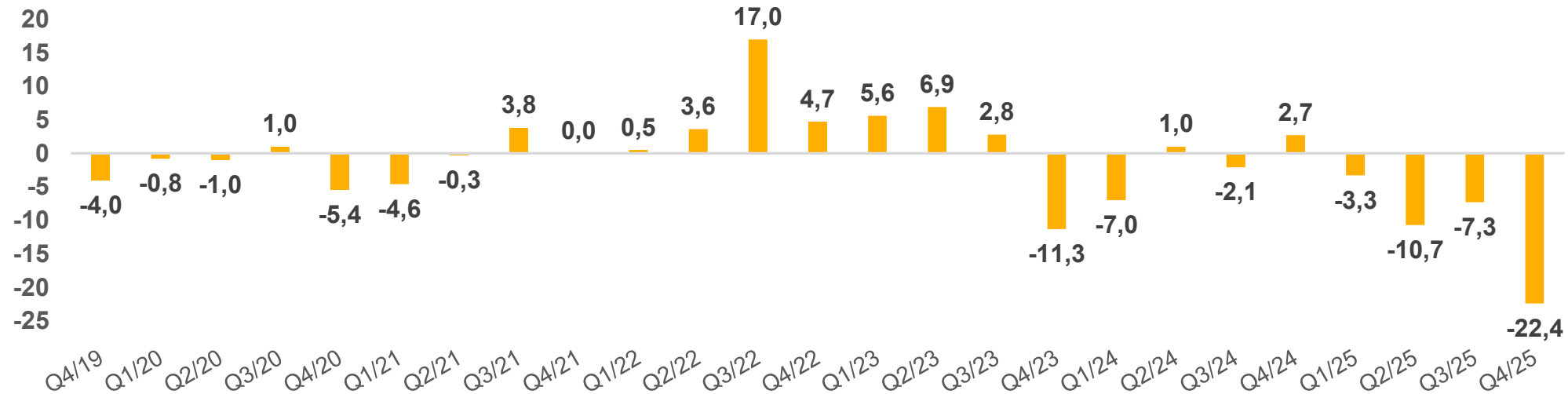
Korollisten velkojen* takaisinmaksuaikataulu 31.12.2025, milj. euroa



*ilman taseeseen kirjattuja vuokrasopimusvelkoja

KÄYTTÖPÄÄOMAN VAIHTELU ON TOIMIALALLE TYYPILLISTÄ

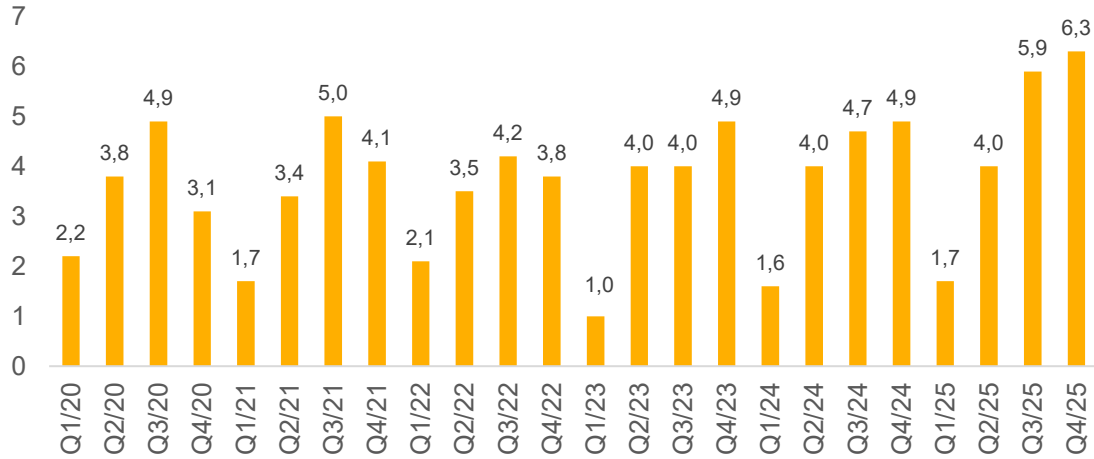
Nettokäyttöpääoma, milj. euroa



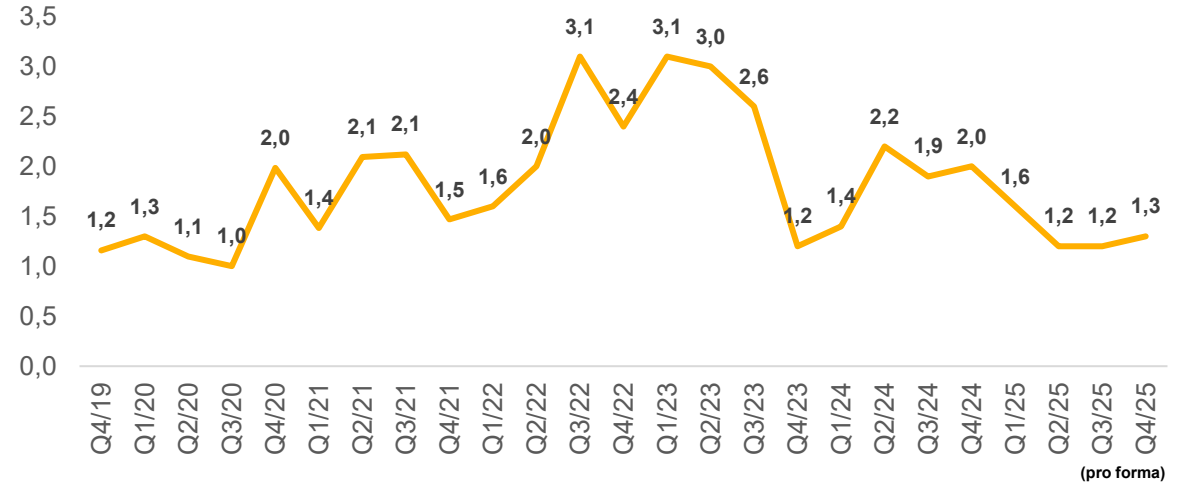
- Hankintojen ajoitus ja maksuerätaulukot vaihtelevat projekteittain
- Tyypillisesti vuoden viimeisellä vuosineljänneksellä käyttöpääomaa vapautuu monien projektien valmistuessa
- Käyttöpääoman hallinta olennainen osa Kreaten projektien päivittäistä johtamista
- Yhtiön pitkän aikavälin tavoitteena on pitää nettokäyttöpääoma lähellä 0-tasoa.

TUNNUSLUVUT 2020-2025

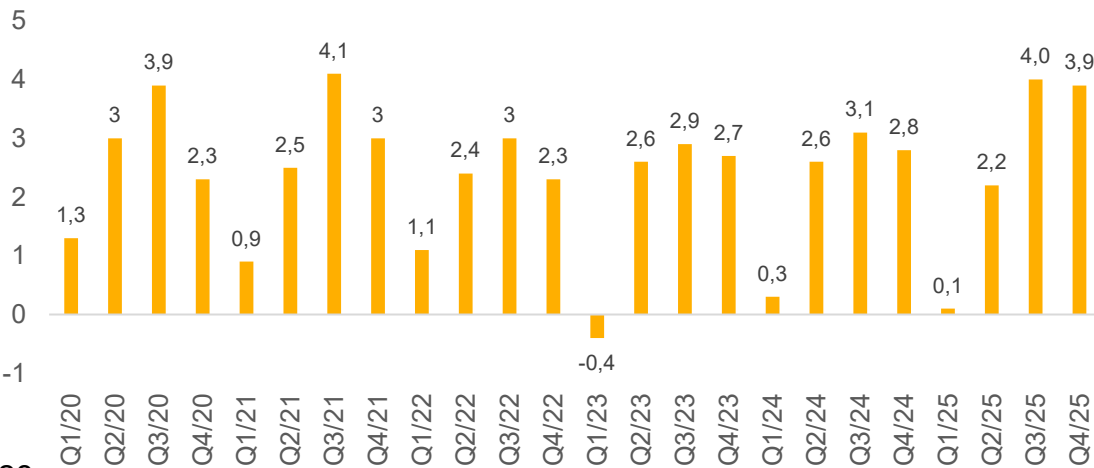
Käyttökate (milj. euroa)



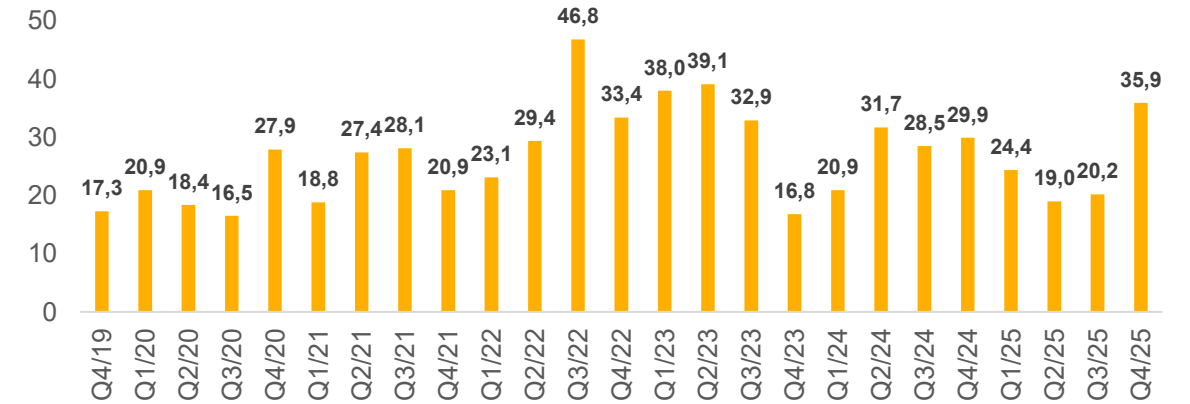
Nettovelka suhteessa käyttökatteeseen



EBITA (milj. euroa)



Korollinen nettovelka (milj. euroa)



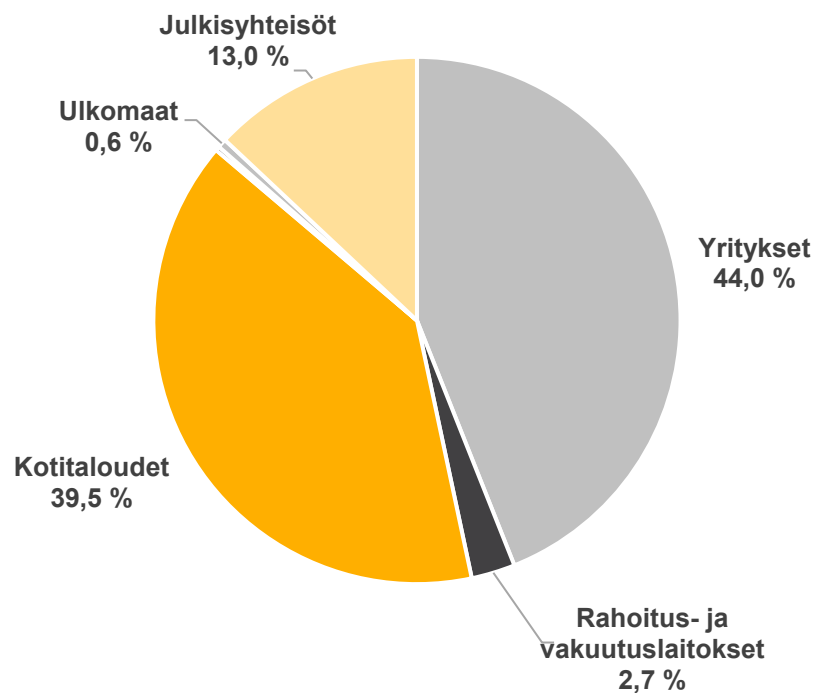
AVAINLUVUT 2025

Miljoonaa euroa	10-12/2025	10-12/2024	1-12/2025	1-12/2024
Tilauskanta			400,8	176,6
Liikevaihto	94,6	75,5	315,2	275,5
Käyttökate	6,3	4,9	17,9	15,3
Käyttökate-%	6,7 %	6,5 %	5,7 %	5,5 %
EBITA	3,9	2,8	10,2	8,8
EBITA-%	4,1 %	3,7 %	3,2 %	3,2 %
Liiketulos	3,9	2,8	10,0	8,7
Liiketulos-%	4,1 %	3,7 %	3,2 %	3,2 %
Kauden tulos	2,6	1,6	6,7	4,6
Sijoitetun pääoman tuotto, %			12,9 %	13,1 %
Operatiivinen vapaa kassavirta	21,9	3,9	37,7	0,3
Nettokäyttöpääoma			-22,4	2,7
Nettovelka			35,9	29,9
Nettovelka/käyttökate, liukuva 12 kk			2,0	2,0
Omavaraisuusaste, %			24,4 %	33,2 %
Osakekohtainen tulos, laimentamaton €	0,27	0,20	0,72	0,50
Osakekohtainen osinko €			0,60*	0,50
Henkilöstö kauden lopussa			706	511

*) Hallituksen esitys varsinaiselle yhtiökokoukselle

KREATEN OSAKKEENOMISTAJAT 31.12.2025

OSAKKEENOMISTAJAT SEKTOREITTAIN



	Osakkeenomistajat	Osakkeet	% osakkeista
1	Harjavalta Oy	1 783 689	19,85
2	Tirinom Oy	1 000 000	11,13
3	Keskinäinen Eläkevakuutusyhtiö Ilmarinen	425 000	4,73
4	Valtonen Seppo Timo Johannes	359 923	4,01
5	Keskinäinen työeläkevakuutusyhtiö Varma	359 000	4,00
6	Sr Säästöpankki Pienyhtiöt	335 678	3,74
7	Rantala Sami Kalle Antero	273 534	3,04
8	Eai Kreate Holding Oy	212 203	2,36
9	Inkala Tero Antero	208 396	2,32
10	Keskinäinen Työeläkevakuutusyhtiö Elo	203 922	2,27
11	Eläkevakuutusosakeyhtiö Veritas	175 000	1,95
12	Salminen Juha Petri	160 512	1,79
13	Neva-Aho Ronnie	100 519	1,12
14	OP-Henkivakuutus Oy	97 862	1,09
15	Kreate Group Oyj	90 000	1,00
16	S-Bank Finnish Small Companies Equity Fund	89 211	0,99
17	Tradeka-Sijoitus Oy	81 595	0,91
18	Prirock Oy	69 908	0,78
19	Kulmala Teuvo Kalle Olavi	67 966	0,76
20	Karjalainen Jarmo Juhani	65 580	0,73
	TOP 20 YHTEENSÄ	6 159 498	68,55
	KAIKKI OSAKKEET YHTEENSÄ	8 984 772	100,0

VIIMEISIN TULOSJULKISTUS JA YHTEYSTIEDOT



Tilinpäätöstiedote

- Tiedote: [Osavuosisikatsaus Q4 2025](#)
- Esitysmateriaali: [Esitys Q4 2025](#)
- Lisätietoa: [Etusivu - Kreate Group](#)

- Timo Vikström, toimitusjohtaja
Puh. [+358 400 740 057](#)
timo.vikstrom@kreate.fi
- Mikko Laine, talousjohtaja
Puh. [+358 50 599 9201](#)
mikko.laine@kreate.fi

**THE FUTURE IS
BUILT TODAY**